

Standortpolitische Chancen und Risiken der Energiewende

Fabian Stütz

IHK zu Dortmund,

IHK-Federführung Energie und Klimaschutz NRW

Gliederung

1. Von den standortpolitischen **Chancen...**
2. ...über die **Risiken...**
3. ...zu den **Herausforderungen** der
Energiewende: 3 Thesen für eine
Energiewende-Roadmap



Von den standortpolitischen Chancen...

1. Stärkung der **Unabhängigkeit von Energieimporten**.
2. Potential der **Eigenerzeugung** sowie der **KWK**.
3. Hohes Maß an **Innovation und Kreativität** mit positivem Einfluss auf die wirtschaftliche Entwicklung.
4. Kosteneinsparungen und **Wettbewerbsvorteile** durch einen sparsamen und effizienten Einsatz von Energie.
5. Beitrag zum Klimaschutz und zum **Schutz der natürlichen Lebens- (und Wirtschafts-) grundlagen**.

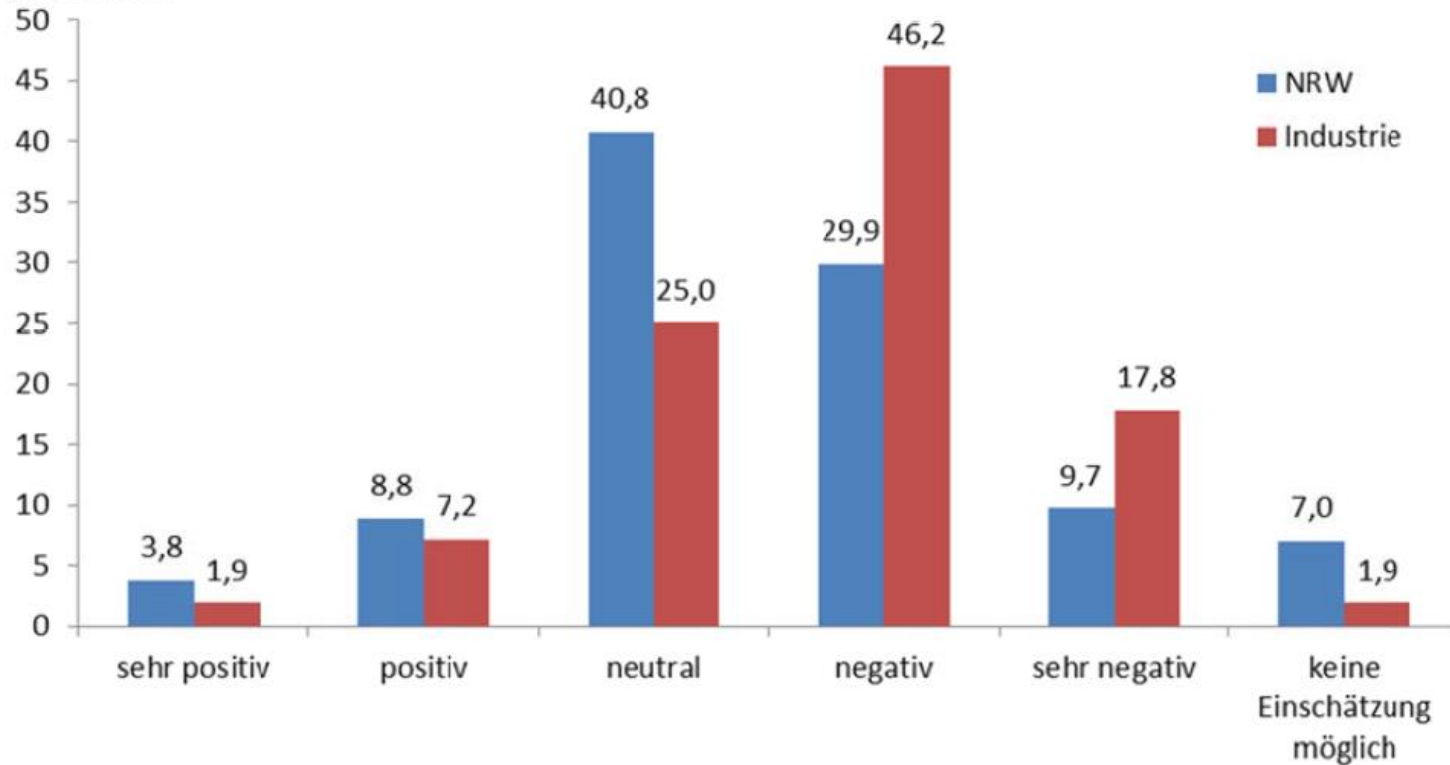
► **Die Energiewende kann Fortschrittmotor unseres Wirtschaftsstandortes werden!**



...über die Risiken...

Wie beurteilen Sie insgesamt die Auswirkungen der Energiewende auf die Wettbewerbsfähigkeit Ihres Unternehmens?

in Prozent



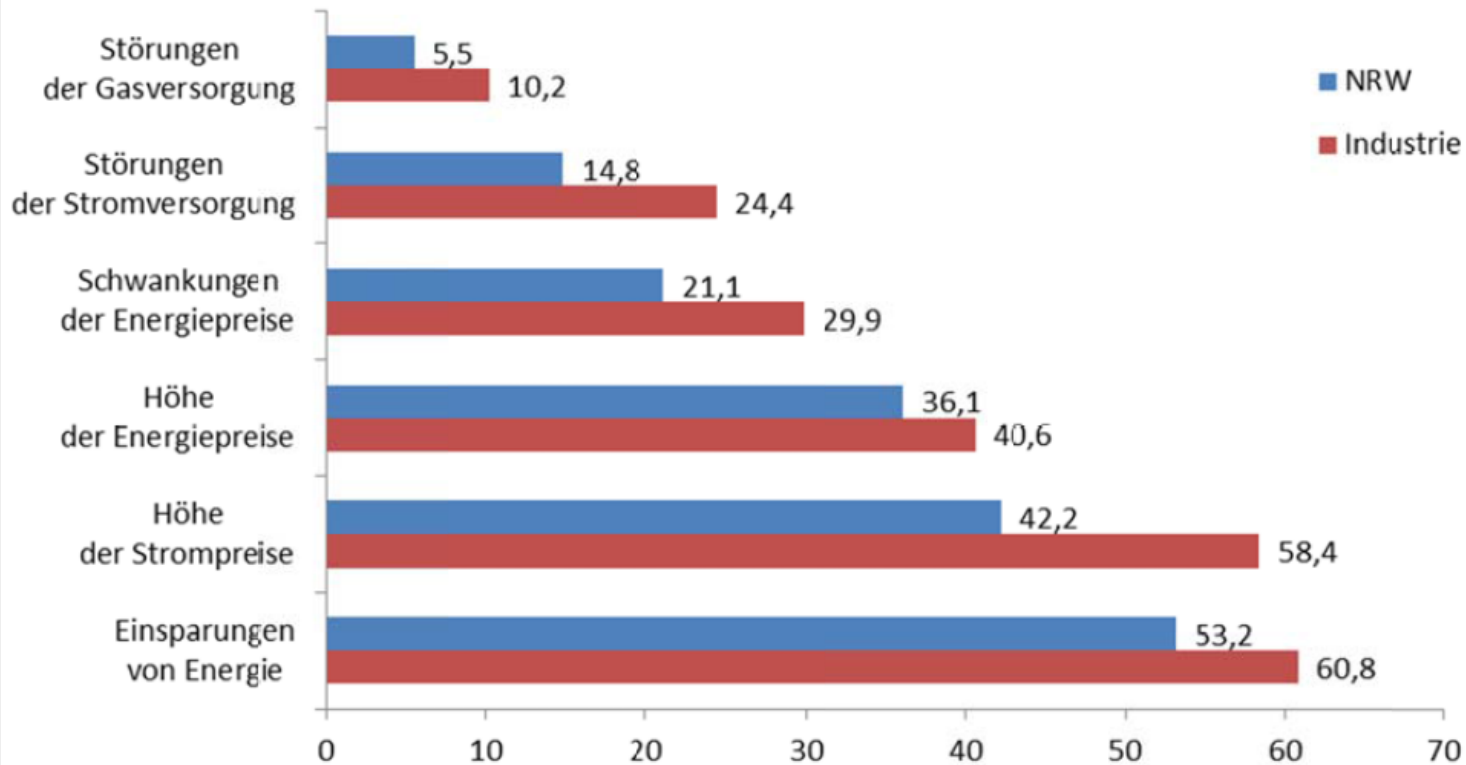
Quelle: IHK NRW Unternehmensbefragung Frühjahr 2014



...über die Risiken...

Wie hat sich die Bedeutung folgender Aspekte in den letzten zwölf Monaten entwickelt?

nur Angabe "Mehr Bedeutung", in Prozent



Quelle: IHK NRW Unternehmensbefragung Frühjahr 2014



...über die Risiken...

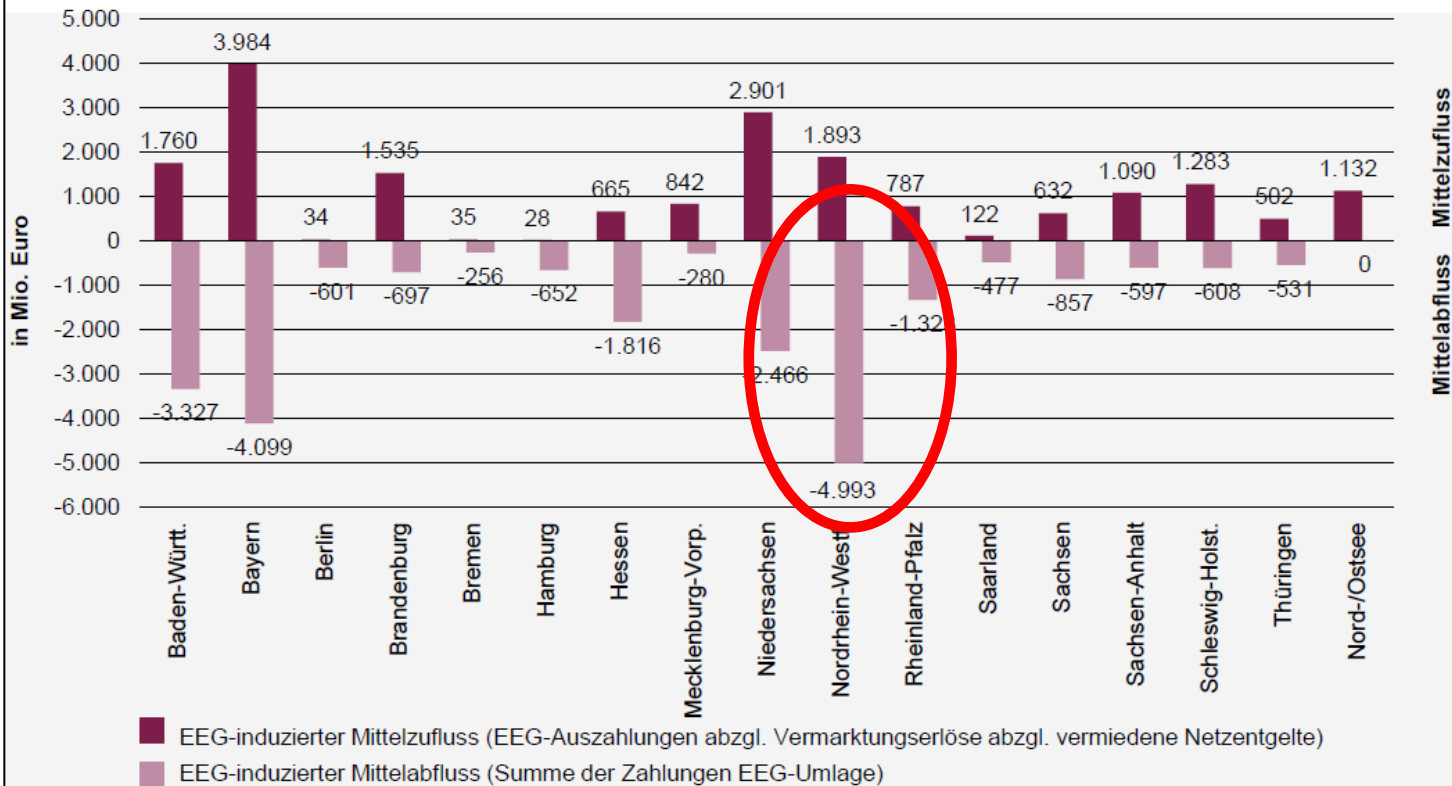
1. Gefährdung der **Wettbewerbsfähigkeit** durch
 - hohe **Strompreise**
 - abnehmende **Versorgungssicherheit**
2. Verlust von **Arbeitsplätzen**
3. Nachteiliger **EEG-Umverteilungseffekt**



...über die Risiken...

EEG 2014 gesamt: Regionale Verteilung der EEG-Zahlungsströme

bdeu
Energie. Wasser. Leben.



*nach ersten Ergebnissen für 2014 wurde die Prognose für Wind offshore deutlich unterschritten

Quelle: BDEW (eigene Berechnungen auf Basis des Konzepts zur Berechnung der EEG-Umlage 2014 der ÜNB vom 15.10.2013)



...über die Risiken...

1. Gefährdung der **Wettbewerbsfähigkeit** durch
 - hohe **Strompreise** und
 - abnehmende **Versorgungssicherheit**.
2. Verlust von **Arbeitsplätzen**.
3. Nachteiliger **EEG-Umverteilungseffekt**.
4. Nutzungskonkurrenz bei **Flächen**.
5. Große **technische Unwägbarkeiten**.

► **Die Energiewende birgt erhebliche Risiken für unseren Wirtschaftsstandort!**



...zu den Herausforderungen der Energiewende: 3 Thesen für eine Energiewende-Roadmap

1. These:

**Will ich die Unternehmen erreichen, muss ich ihre
Sprache sprechen!**



...zu den Herausforderungen der Energiewende: 3 Thesen für eine Energiewende-Roadmap

2. These:

Ja zu sichtbaren Leuchttürmen, nein zu unsichtbaren Kirchtürmen!



...zu den Herausforderungen der Energiewende: 3 Thesen für eine Energiewende-Roadmap

3. These:

Flagge zeigen, aber nicht die weiße!





Industrie- und Handelskammer zu Dortmund
Märkische Straße 120
44141 Dortmund

Tel. ■ 0231 5417 - 0
Fax ■ 0231 5417 - 109



E-Mail ■ info@dortmund.ihk.de
Internet ■ www.dortmund.ihk24.de



Facebook-Seite ■ www.facebook.de/IHKzuDortmund



**XING-Gruppe ■ „IHK zu Dortmund:
Unternehmen im Westfälischen Ruhrgebiet“**



Twitter-Kanal ■ www.twitter.com/IHKzuDortmund



Fabian Stütz

Tel. ■ 0231 5417 – 229
Fax ■ 0231 5417 – 196

E-Mail ■ f.stuetz@dortmund.ihk.de